



Daikin Altherma 3

De 3^{de} generatie lucht/water
warmtepompen



R32 - Daikin Altherma 3,
Voor iedere project, een aangepaste oplossing



R32 - Daikin Altherma 3 Ontwikkeld met Bluevolution technologie



Waarom kiezen voor Daikin Altherma 3?

De Bluevolution-technologie combineert uiterst efficiënte, door Daikin ontwikkelde, compressoren met oekomstgerichte koelmiddelen: R32*.



Hoog rendement

- › De R32 Daikin Altherma 3 levert temperaturen tot 65°C aan een hoog rendement, wat hem geschikt maakt voor zowel vloerverwarming als radiatoren. Daarnaast behoudt hij zijn basismerk inzake vorstbescherming tot -25°C, wat zelfs tijdens de koudste dagen een betrouwbare werking garandeert.
- › De optimale combinatie van Bluevolution-technologie biedt de beste prestaties:
 - » seizoensrendement tot A+++
 - » verwarmingsrendement tot een COP-prestatiecoëfficiënt van 5,1 (bij 7°C/35°C)
 - » sanitair warm waterrendement tot een COP-prestatiecoëfficiënt van 3,3 (EN16147)
- › Beschikbaar in een versie van 4, 6 en 8 kW

Eenvoudig te installeren

- › Wordt klaar voor gebruik geleverd: alle belangrijke hydraulische elementen zijn al in de fabriek gemonteerd
- › Dankzij het nieuwe ontwerp kan al het onderhoud via de voorzijde worden uitgevoerd en zijn alle leidingen toegankelijk via de bovenkant van de unit
- › Stijlvolle moderne look
- › De buitenunit is getest en gevuld met koelmiddel, wat de installatietijd verkort

Eenvoudige inbedrijfstelling:

- › Geïntegreerde kleureninterface met hoge resolutie
- › Snelle wizard waarmee de inbedrijfstelling in maximaal 9 eenvoudige stappen kan worden uitgevoerd om het volledige systeem gebruiksklaar te maken
- › Daarnaast kan de configuratie op afstand worden uitgevoerd en op de dag van de installatie op de unit worden geüpload (via SD kaart of USB stick)

Eenvoudig te bedienen

- › De combinatie van de regeling met weersafhankelijke instelpunten en de invertergestuurde compressoren maximaliseert het rendement van de nieuwe R32 Daikin Altherma 3 bij elke buitentemperatuur, wat op elk moment een consistente kamertemperatuur garandeert.
- › Via de Daikin Online Controller-app kunnen de instellingen overal en altijd worden bijgewerkt zodat u de temperatuur in uw woning op dagelijkse basis kan regelen. Met deze online controller kunnen de comfortniveaus van het huis worden aangepast aan individuele voorkeuren en verbetert u tegelijk de energiezuinigheid.



Controle
via app

R32 Daikin Altherma 3 biedt diverse mogelijkheden om aan de vereisten van uw klanten te voldoen

- **Hoogste seizoensrendement** voor de grootste besparing op werkingskosten
- Ideaal voor **nieuwbouw** en energiezuinige woningen
- Een wateruittredetemperatuur tot 65°C maakt hem ook **een perfecte keuze voor verbouwingen**



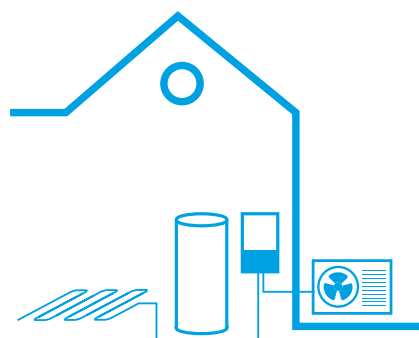
Om voor alle toepassingen een oplossing te bieden, is de R32 Daikin Altherma 3 verkrijgbaar met **2 verschillende binnenunits**:



Vloermodel met geïntegreerde sanitair warm watertank

Compact en toch 100 % comfort gegarandeerd

- › Alle onderdelen en aansluitingen zijn in de fabriek gemonteerd
- › Heel beperkt montageoppervlak vereist: 600 x 600 mm
- › Minimaal elektriciteitsverbruik met permanente beschikbaarheid van warm water
- › Specifieke bi-zonemodellen beschikbaar: twee temperatuurzones worden automatisch door dezelfde binnenunit geregeld
- › Modern, stijlvol ontwerp beschikbaar in wit of zilvergrijs



Wandmodel

Zeer flexibele installatie met aansluiting voor sanitair warm water

- › Compacte unit met weinig vereiste installatieruimte
- › Kan worden gecombineerd met een afzonderlijke sanitair warm watertank tot 500 liter, met of zonder ondersteuning door zonne-energie
- › Stijlvol, modern ontwerp

Daikin Altherma Integrated, vloermodel met geïntegreerde sanitair warm watertank

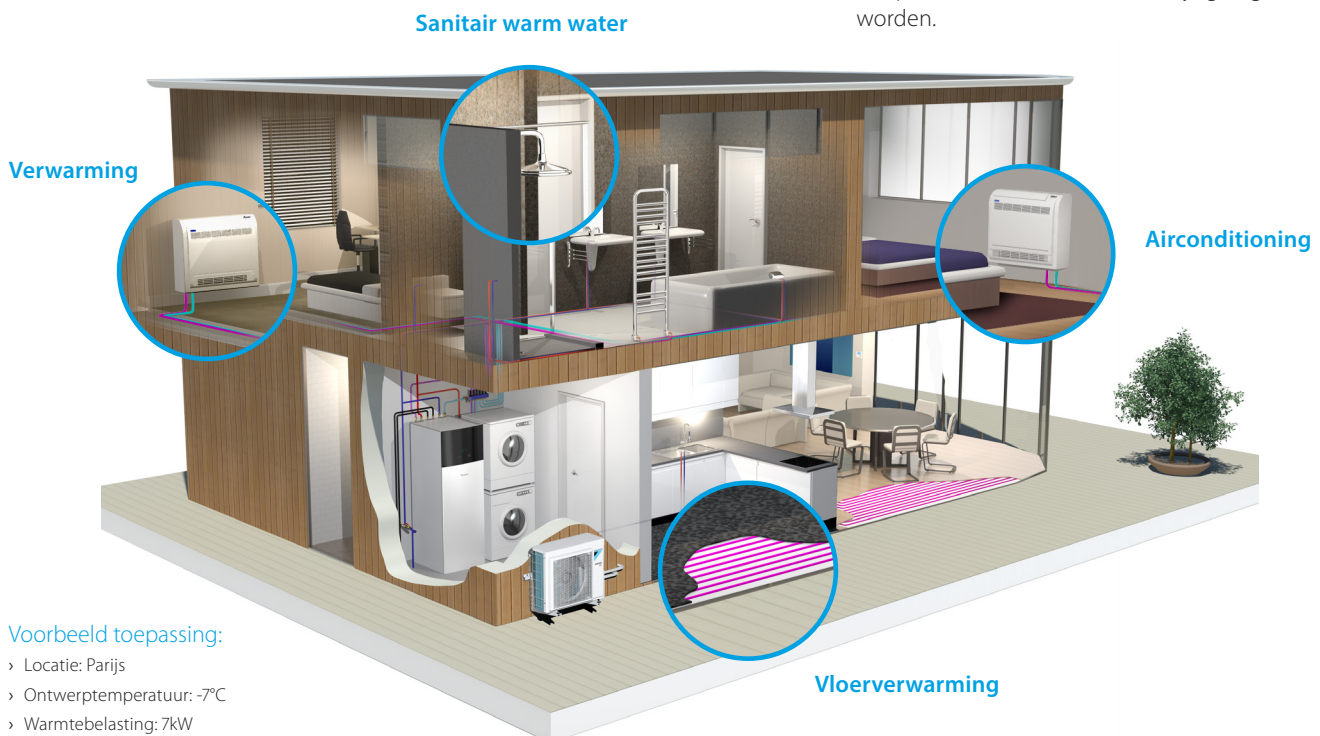


Waarom kiezen voor een Daikin-vloermodel met geïntegreerde tank voor sanitair warm water?

Het Daikin Altherma 3 vloermodel is ideaal **voor verwarming, sanitair warm water en koeling** in nieuwbouw en energiezuinige woningen.

Compleet systeem bespaart installatieruimte en -tijd

- › Een gecombineerde roestvrij stalen sanitair warm watertank van 180 of 230 L met een warmtepomp maken een snellere installatie mogelijk dan bij traditionele systemen
- › Doordat alle hydraulische onderdelen geïntegreerd zijn, zijn er geen onderdelen van derden nodig
- › De printplaat en de hydraulische onderdelen zijn vooraan geplaatst voor eenvoudige toegang
- › Klein montageoppervlak van 600 x 600 mm
- › Geïntegreerde bijverwarming, keuze tussen 6 of 9 kW. Er zijn ook modellen zonder bijverwarming verkrijgbaar
- › Met specifieke bi-zonemodellen kan de temperatuur in 2 zones afzonderlijk geregeld worden.



Voorbeeld toepassing:

- › Locatie: Parijs
- › Ontwerptemperatuur: -7°C
- › Warmtebelasting: 7kW
- › Uitschakeltemperatuur verwarming: 16°C

Alles in één ontwerp

Beperkte installatiehoogte en montageoppervlak

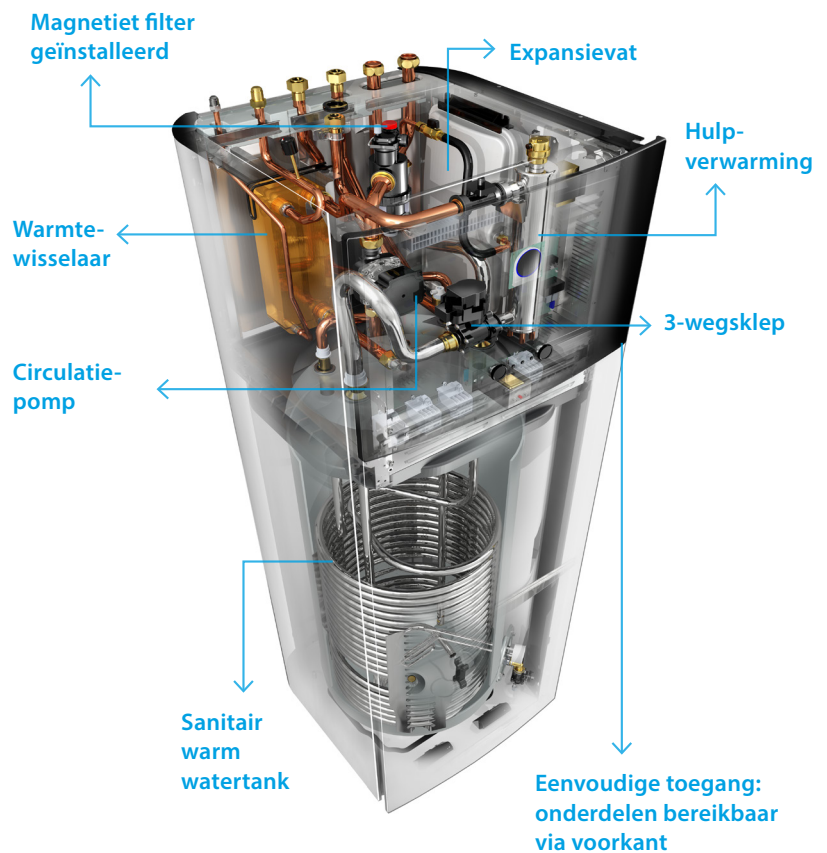
In vergelijking met de traditionele versie van een wandmodel en een afzonderlijke sanitair warm watertank is voor deze geïntegreerde binneneenheid een beduidend kleinere montage ruimte vereist.

Met zijn kleine montageoppervlak van 600 x 600 mm neemt deze geïntegreerde binneneenheid minder ruimte in.

Er is bijna geen vrije ruimte nodig aan de zijkant doordat de leidingen aan de bovenkant van de unit zitten.

Met een installatiehoogte van 1,65 m voor een tank van 180 L en 1,85 m voor een tank van 230 L is de vereiste installatiehoogte altijd minder dan 2 m.

Het compacte ontwerp van de geïntegreerde binneneenheid wordt nog extra benadrukt door de gestroomlijnde en moderne look, waardoor deze perfect bij andere huishoudtoestellen past.



Geavanceerde controle MMI (Man Machine Interface)

Het Daikin Eye

Het intuïtieve Daikin Eye toont u in realtime de status van uw systeem. Blauw is perfect! Als het oog rood wordt, heeft er zich een fout voorgedaan.



Snel te configureren

Meld u aan en u kunt de unit in maximum 9 stappen volledig configureren via de nieuwe MMI. U kunt zelfs controleren of de unit klaar is voor gebruik door testcycli uit te voeren!

Eenvoudig gebruik

Werk supersnel met de nieuwe MMI. Met zijn beperkt aantal toetsen en 2 navigatieknoppen is hij uiterst eenvoudig te gebruiken.

Mooi ontwerp

Bij het ontwerp van de MMI stond intuïtieve voorop. Het kleurenscherm met hoog contrast levert verblijvende en praktische informatie die u als installateur of onderhoudstechnicus echt helpen.

Geïntegreerde binneneenheid



Daikin Altherma 3 Integrated lage temperatuur:

Vloermodel lucht/water warmtepomp voor verwarming en warm water

- › Gecombineerde roestvrijstalen sanitair warm watertank van 180 of 230 L met warmtepomp voor eenvoudige installatie
- › Doordat alle hydraulische onderdelen geïntegreerd zijn, zijn er geen onderdelen van derden nodig
- › De printplaat en de hydraulische onderdelen zijn vooraan geplaatst voor eenvoudige toegang
- › Kleinere montageoppervlak van 600x600 mm
- › Geïntegreerde hulpverwarming, keuze tussen 6 en 9 kW
- › Buitenunit haalt warmte uit de buitenlucht, zelfs bij -25°C



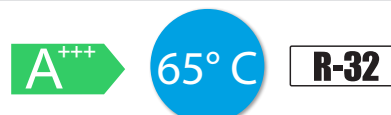
Rendementsgegevens		EHVH + ERGA		04S18D6V(G)/+04DV	04S23D6V(G)/+04DV	08S18D6V(G)/D9W(G)+06DV	08S23D6V(G)/D9W(G)+06DV	08S18D6V(G)/D9W(G)+08DV	08S23D6V(G)/D9W(G)+08DV
Verwarming	Verwarmingscapaciteit Nom.	kW		4,30 (1) / 4,20 (2)		6,00 (1) / 5,90 (2)		7,50 (1) / 7,50 (2)	
Verwarming	Opgenomen vermogen Verwarmen Nom.	kW		0,850 (1) / 1,16 (2)		1,24 (1) / 1,69 (2)		1,63 (1) / 2,14 (2)	
Verwarming	Prestatiecoëfficiënt (COP)			5,10 (1) / 3,62 (2)		4,85 (1) / 3,50 (2)		4,60 (1) / 3,50 (2)	
Verwarming ruimtes	Wateruitlaat gemiddeld klimaat 55°C	Algemeen SCOP	ηs (Seizoensgeb. rendement ruimteverw.) %			3,26		3,32	
				Rendementsklasse seizoengeb. ruimteverw.		A++		130	
Verwarming ruimtes	Wateruitlaat gemiddeld klimaat 35°C	Algemeen SCOP	ηs (Seizoensgeb. rendement ruimteverw.) %	4,48		4,47		4,56	
				Rendementsklasse seizoengeb. ruimteverw.		A+++ (3)		179	
Verwarming sanitair warm water	Algemeen Gematigd klimaat	Aangegeven belastingprofiel	Energierendementsklasse waterverw. %	L	XL	L	XL	L	XL
				127		134		127	
						A+			
Binnenunit		EHVH		04S18D6V(G)	04S23D6V(G)	08S18D6V(G)/D9W(G)	08S23D6V(G)/D9W(G)	08S18D6V(G)/D9W(G)	08S23D6V(G)/D9W(G)
Behuizing	Kleur	Wit + zwart							
	Materiaal	Hars / Metaalplaat							
Afmetingen	Unit	Hoogte x Breedte x Diepte	mm	1.650x595x625	1.850x595x625	1.650x595x625	1.850x595x625	1.650x595x625	1.850x595x625
Gewicht	Unit		kg	131	139	131	139	131	139
Boiler	Watervolume		l	180	230	180	230	180	230
	Maximale watertemperatuur		°C	60					
Werkbereik	Maximale waterdruk		bar	10					
	Corrosiebescherming			Beitsen					
	Verwarmen Omgevingstemp. Min.~Max.		°C	5~30					
	Waterzijde Min.~Max.		°C	15~65					
Sanitair warm water	Omgevingstemp. Min.~Max.		°CDB	5~35					
	Waterzijde Max.		°C	60					
Geluidsvermogeniveau	Nom.		dB(A)	42					
Geluidsdruk niveau	Nom.		dB(A)	28					
Buitenunit		ERGA		04DV		06DV		08DV	
Afmetingen	Unit	H x B x Diepte	mm	740x884x388					
Gewicht	Unit		kg	58,5					
Compressor	Aantal			1					
	Type			Hermetisch gesloten swingcompressor					
Werkbereik	Koelen Min.~Max.		°CDB	10~43					
	Sanitair warm water Min.~Max.		°CDB	-25~35					
Koelmiddel	Type			R-32					
	GWP			675,0					
Vulling			kg	1,50					
	Bediening			Expansieventiel					
Geluidsvermogeniveau	Verwarmen	Nom.	dB(A)	58		60			62
	Koelen	Nom.	dB(A)	61			62		
Geluidsdruk niveau	Verwarmen	Nom.	dB(A)	44		47			49
	Koelen	Nom.	dB(A)	48		49			50
Voeding	Naam/Fase/Frequentie/Spanning		Hz / V	V3/1N~/50/230					
Stroom	Aanbevolen zekeringen		A	25					

(1) Koelen Ta 35°C - LWE 18°C (DT = 5°C); verwarmen Ta DB/NB 7°C/6°C - LWC 35°C (DT = 5°C) (2) Koelen Ta 35°C - LWE 7°C (DT = 5°C); verwarmen Ta DB/NB 7°C/6°C - LWC 45°C (DT = 5°C) (3) Conform EU nr. 811/2013 - label lay-out 2019 - (G) Kleur: zilvergrijs

Daikin Altherma 3 Integrated lage temperatuur:

Vloermodel lucht/water-warmtepomp voor verwarming, koeling en warm water

- › Gecombineerde roestvrijstalen sanitair warm watertank van 180 of 230 L met warmtepomp voor eenvoudige installatie
- › Doordat alle hydraulische onderdelen geïntegreerd zijn, zijn er geen onderdelen van derden nodig
- › De printplaat en de hydraulische onderdelen zijn vooraan geplaatst voor eenvoudige toegang
- › Kleinere montageoppervlak van 600x600 mm
- › Geïntegreerde hulpverwarming, keuze tussen 6 of 9 kW
- › Buitenunit haalt warmte uit de buitenlucht, zelfs bij -25°C



Rendementsgegevens		EHVX + ERGA		04S18	04S23	08S18	08S23	08S18	08S23
				D6V(G) + 04DV	D6V(G) + 04DV	D9W(G) + 06DV	D9W(G) + 06DV	D9W(G) + 08DV	D9W(G) + 08DV
Verwarming	Capaciteit Nom.	kW		4,30 (1) / 4,20 (2)		6,00 (1) / 5,90 (2)		7,50 (1) / 7,50 (2)	
Opgenomen	vermogen Verwarmen Nom.	kW		0,850 (1) / 1,16 (2)		1,24 (1) / 1,69 (2)		1,63 (1) / 2,14 (2)	
Koeling	Capaciteit Nom.	kW		5,56 (1) / 4,37 (2)		5,96 (1) / 4,87 (2)		6,25 (1) / 5,35 (2)	
Opgenomen	vermogen Koelen Nom.	kW		0,940 (1) / 1,14 (2)		1,06 (1) / 1,33 (2)		1,16 (1) / 1,51 (2)	
Prestatiecoëfficiënt (COP)				5,10 (1) / 3,62 (2)		4,85 (1) / 3,50 (2)		4,60 (1) / 3,50 (2)	
EER				5,94 (1) / 3,84 (2)		5,61 (1) / 3,67 (2)		5,40 (1) / 3,54 (2)	
Verwarming ruimtes	Wateruitlaat gemiddeld klimaat 55°C	Algemeen	SCOP			3,26		3,32	
			ηs (Seizoensgeb. rendement ruimteverw.)			127		130	
	Rendementsklasse seizoensgeb. ruimteverw.					A++			
	Wateruitlaat gemiddeld klimaat 35°C	Algemeen	SCOP	4,48		4,47		4,56	
ηs (Seizoensgeb. rendement ruimteverw.)					176		179		
Rendementsklasse seizoensgebonden ruimteverw.					A+++ (3)				
Verwarming sanitair warm water	Algemeen	Aangegeven	belastingprofiel	L	XL	L	XL	L	XL
		Gematigd	ηwh (verwarmingsrendement water)	127	134	127	134	127	134
klimaat			Energierendementsklasse waterverw.			A+			

Binnenunit		EHVX		04S18D3V(G)/ D6V(G)	04S23D3V(G)/ D6V(G)	08S18D6V(G)/ D9W(G)	08S23D6V(G)/ D9W(G)	08S18D6V(G)/ D9W(G)	08S23D6V(G)/ D9W(G)
Behuizing	Kleur			Wit + zwart					
	Materiaal			Hars / Metaalplaat					
Afmetingen	Unit	Hoogte x Breedte x Diepte	mm	1.650x595x625	1.850x595x625	1.650x595x625	1.850x595x625	1.650x595x625	1.850x595x625
	Unit			kg	131	139	131	139	131
Boiler	Watervolume	l		180	230	180	230	180	230
	Maximale watertemperatuur	°C		60					
	Maximale waterdruk	bar		10					
	Corrosiebescherming			Beitsen					
Werkbereik	Verwarmen	Omgevingstemp. Min.~Max.	°C	5~30					
		Waterzijde Min.~Max.	°C	15~65					
	Koelen	Omgevingstemp. Min.~Max.	°CDB	5~35					
		Waterzijde Min.~Max.	°C	5~22					
	Sanitair warm water	Omgevingstemp. Min.~Max.	°CDB	5~35					
Waterzijde Max.	°C	60							
Geluidsvermogeniveau Nom.		dB(A)		42					
Geluidsdruk niveau Nom.		dB(A)		28					

Buitenunit		ERGA		04DV	06DV	08DV
Afmetingen	Unit	Hoogte x Breedte x Diepte	mm	740x884x388		
	Unit			kg		
Compressor	Aantal			1		
	Type			Hermetisch gesloten swingcompressor		
Werkbereik	Koelen	Min.~Max.	°CDB	10~43		
	Sanitair warm water	Min.~Max.	°CDB	-25~35		
Koelmiddel	Type			R-32		
	GWP			675,0		
	Vulling	kg		1,50		
Bediening				Expansieventiel		
Geluidsvermogeniveau	Verwarmen	Nom.	dB(A)	58	60	62
	Koelen	Nom.	dB(A)	61	62	
Geluidsdruk niveau	Verwarmen	Nom.	dB(A)	44	47	49
	Koelen	Nom.	dB(A)	48	49	50
Voeding	Naam/Fase/Frequentie/Spanning		Hz / V	V3/1N~/50/230		
Stroom	Aanbevolen zekeringen		A	25		

(1) Koelen Ta 35°C - LWE 18°C (DT = 5°C); verwarmen Ta DB/NB 7°C/6°C - LWC 35°C (DT = 5°C) (2) Koelen Ta 35°C - LWE 7°C (DT = 5°C); verwarmen Ta DB/NB 7°C/6°C - LWC 45°C (DT = 5°C) (3) Conform EU nr. 811/2013 - label lay-out 2019 - (G) Kleur: zilvergrijs

Daikin Altherma 3 Integrated lage temperatuur: Bizona

Vloermodel met geïntegreerde controle van twee verschillende temperatuurzones

- › Gecombineerde roestvrijstalen sanitair warm watertank van 180 of 230 L met warmtepomp voor eenvoudige installatie
- › Doordat alle hydraulische onderdelen geïntegreerd zijn, zijn er geen onderdelen van derden nodig
- › De printplaat en de hydraulische onderdelen zijn vooraan geplaatst voor eenvoudige toegang
- › Kleinere montageoppervlak van 600x600 mm
- › Geïntegreerde hulpverwarming, keuze tussen 6 en 9 kW
- › Buitenunit haalt warmte uit de buitenlucht, zelfs bij -25°C



Rendementsgegevens		EHVZ + ERGA	04S18D6V(G) + 04DV	08S18D6V(G)/D9W(G) + 06DV	08S23D6V(G)/D9W(G) + 06DV	08S18D6V(G)/D9W(G) + 08DV	08S23D6V(G)/D9W(G) + 08DV
Verwarming	Wateruitlaat Algemeen	SCOP	3,26		3,32		
ruimtes	gemiddeld	ηs (Seizoensgeb. rendement ruimteverw.)	127		130		
	klimaat 55°C	Rendementsklasse seizoengeb. ruimteverw.	A++				
	Wateruitlaat Algemeen	SCOP	4,48	4,47		4,56	
	gemiddeld	ηs (Seizoensgeb. rendement ruimteverw.)	176		179		
	klimaat 35°C	Rendementsklasse seizoengeb. ruimteverw.	A+++ (3)				
Verwarming sanitair warm water	Algemeen	Aangegeven belastingsprofiel	L		XL		
	Gematigd	ηwh (verwarmingsrendement water)	127		134		
	klimaat	Energierendementsklasse waterverw.	A+				
Binnenunit		EHVZ	04S18D6V(G)	08S18D6V(G)/D9W(G)	08S23D6V(G)/D9W(G)	08S18D6V(G)/D9W(G)	08S23D6V(G)/D9W(G)
Behuizing	Kleur	Wit + zwart					
	Materiaal	Hars / Metaalplaat					
Afmetingen	Unit	Hoogte x Breedte x Diepte	mm	1.650x595x625	1.850x595x625	1.650x595x625	1.850x595x625
Gewicht	Unit		kg	136	144	136	144
Boiler	Watervolume		l	180	230	180	230
	Maximale watertemperatuur		°C	60			
	Maximale waterdruk		bar	10			
	Corrosiebescherming			Beitsen			
Werkbereik	Verwarmen	Omgevingstemp. Min.~Max.	°C	5~30			
		Waterzijde Min.~Max.	°C	15~65			
	Sanitair	Omgevingstemp. Min.~Max.	°CDB	5~35			
	warm water	Waterzijde Max.	°C	60			
Geluidsvermogeniveau	Nom.		dB(A)	42			
Geluidsdruk niveau	Nom.		dB(A)	28			
Buitenunit		ERGA	04DV	06DV		08DV	
Afmetingen	Unit	Hoogte x Breedte x Diepte	mm	740x884x388			
Gewicht	Unit		kg	58,5			
Compressor	Aantal			1			
	Type			Hermetisch gesloten swingcompressor			
Werkbereik	Koelen	Min.~Max.	°CDB	10~43			
	Sanitair warm water	Min.~Max.	°CDB	-25~35			
Koelmiddel	Type			R-32			
	GWP			675,0			
	Vulling		kg	1,50			
	Bediening			Expansieventiel			
Geluidsvermogeniveau	Verwarmen	Nom.	dB(A)	58	60	62	
	Koelen	Nom.	dB(A)	61	62		
Geluidsdruk niveau	Verwarmen	Nom.	dB(A)	44	47	49	
	Koelen	Nom.	dB(A)	48	49	50	
Voeding	Naam/Fase/Frequentie/Spanning		Hz / V	V3/1N~/50/230			
Stroom	Aanbevolen zekeringen		A	25			

(1) Koelen Ta 35°C - LWE 18°C (DT = 5°C); verwarmen Ta DB/NB 7°C/6°C - LWC 35°C (DT = 5°C) (2) Koelen Ta 35°C - LWE 7°C (DT = 5°C); verwarmen Ta DB/NB 7°C/6°C - LWC 45°C (DT = 5°C)

(3) Conform EU nr. 811/2013 - label lay-out 2019 - (G) Kleur: zilvergrijs

Daikin Altherma 3 Integrated lage temperatuur:

Vloermodel lucht/water warmtepomp voor **verwarming en warm water zonder bijverwarming**

- › Gecombineerde roestvrijstalen sanitair warm watertank van 180 of 230 L met warmtepomp voor eenvoudige installatie
- › Doordat alle hydraulische onderdelen geïntegreerd zijn, zijn er geen onderdelen van derden nodig
- › De printplaat en de hydraulische onderdelen zijn vooraan geplaatst voor eenvoudige toegang
- › Kleinere montageoppervlak van 600x600 mm
- › Buitenunit haalt warmte uit de buitenlucht, zelfs bij -25°C



Rendementsgegevens		EHVH + ERGA	04S23DV(G) + 04DV	08S23DV(G) + 06DV	08S23DV(G) + 08DV
Verwarming	Wateruitlaat	Algemeen	3,26		3,32
ruimtes	gemiddeld	SCOP	127		130
	klimaat 55°C	ηs (Seizoensgeb. rendement ruimteverw.)	A++		
		Rendementsklasse seizoengeb. ruimteverw.			
	Wateruitlaat	Algemeen	4,48	4,47	4,56
	gemiddeld	SCOP	176		179
	klimaat 35°C	ηs (Seizoensgeb. rendement ruimteverw.)	A+++ (3)		
		Rendementsklasse seizoengeb. ruimteverw.			
Verwarming sanitair warm water	Algemeen	Aangegeven belastingsprofiel	XL		
	Gematigd	ηwh (verwarmingsrendement water)	134		
	klimaat	Energierendementsklasse waterverw.	A+		
Binnenunit		EHVH	04S23DV(G)	08S23DV(G)	08S23DV(G)
Behuizing	Kleur			Wit + zwart	
	Materiaal			Hars / Metaalplaat	
Afmetingen	Unit	Hoogte x Breedte x Diepte	1.850x595x625		
Gewicht	Unit		139		
Boiler	Watervolume		230		
	Maximale watertemperatuur		70		
	Maximale waterdruk		10		
	Corrosiebescherming		Beitsen		
Werkbereik	Verwarmen	Omgevingstemp. Min.~Max.	5~30		
		Waterzijde Min.~Max.	10 ~70		10 ~65
	Sanitair warm water	Omgevingstemp. Min.~Max.	5~35		
		Waterzijde Max.	70		
Geluidsvermogeniveau	Nom.		42		
Geluidsdruk	Nom.		28		
Buitenunit		ERGA	04DV	06DV	08DV
Afmetingen	Unit	Hoogte x Breedte x Diepte	740x884x388		
Gewicht	Unit		58,5		
Compressor	Aantal		1		
	Type		Hermetisch gesloten swingcompressor		
Werkbereik	Koelen	Min.~Max.	10~43		
	Sanitair warm water	Min.~Max.	-25~35		
Koelmiddel	Type		R-32		
	GWP		675,0		
	Vulling		1,50		
	Bediening		Expansieventiel		
Geluidsvermogeniveau	Verwarmen	Nom.	58	60	62
	Koelen	Nom.	61		62
Geluidsdruk	Verwarmen	Nom.	44	47	49
	Koelen	Nom.	48	49	50
Voeding	Naam/Fase/Frequentie/Spanning	Hz / V	V3/1N~/50/230		
Stroom	Aanbevolen zekeringen	A	25		

(1) Toestand 1: koelen Ta 35°C - LWE 18°C (DT = 5°C); verwarming Ta DB/NB 7°C/6°C - LWC 35°C (DT = 5°C) (2) Toestand 2: koelen Ta 35°C - LWE 7°C (DT = 5°C); verwarmen Ta DB/NB 7°C/6°C - LWC 45°C (DT = 5°C) (3) Conform EU nr. 811/2013 - label lay-out 2019 - (G) Kleur: zilvergrijs

Opties

	Type	Naam materiaal	Daikin Altherma 3 LT Vloermodel
Bediening	Gebruikersinterface op afstand	EKRUDAS	•
	LAN-adapter + aansluiting op fotovoltaïsch zonnestelsel	BRP069A61	•
	Enkel LAN	BRP069A62	•
	Kamerthermostaat (bedraad)	EKRTWA	•
	Kamerthermostaat (draadloos)	EKRTR1	•
	Externe sensor	EKRTETS	•
Adapter	Verbruikprintplaat	EKRP1AHTA	•
	Digitale I/O-printplaat	EKRP1HBAA	•
Installatie	Bi-zonekit (Watt-kit)	BZKA7V3	• (uitgezonderd EHVZ)
Sensoren	Afstandssensor voor binnen	KRCS01-1	•
	Afstandssensor voor buiten	EKRSCA-1	•
Andere	PC USB-kabel	EKPCAB3	•
	Conversiekit	EKHBCONV	•
		EKHVCONV	•

Daikin Altherma Bi-Bloc, wandmodel

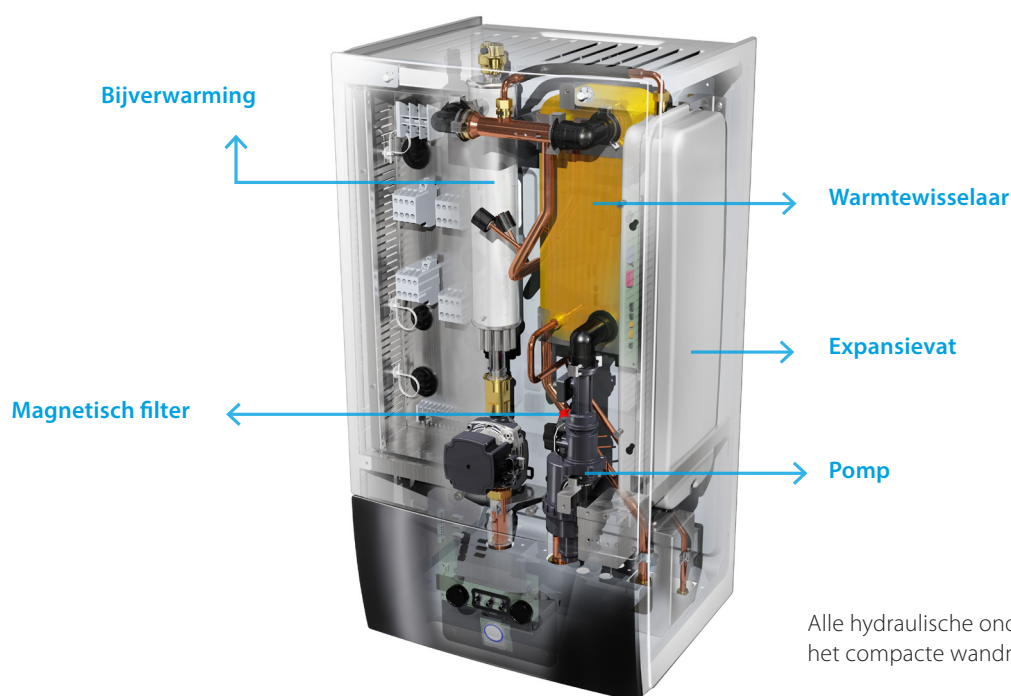


Waarom kiezen voor een Daikin Altherma wandmodel ?

De Daikin Altherma 3 wandmodel Bi-Bloc biedt zeer flexibele verwarming en koeling voor een snelle en eenvoudige installatie, met een optionele aansluiting voor sanitair warm water.

Zeer flexibele installatie met aansluiting voor sanitair warm water

- › Doordat alle hydraulische onderdelen geïntegreerd zijn, zijn er geen onderdelen van derden nodig
- › De printplaat en de hydraulische onderdelen zijn vooraan geplaatst voor eenvoudige toegang
- › Door de compacte afmetingen is er weinig installatieruimte nodig en er is bijna geen vrije ruimte aan de zijkant nodig.
- › Het strakke design van de unit valt niet op tussen andere huishoudapparaten.
- › Combineer met een warmteaccumulator van roestvrij staal of een ECH₂O-warmteaccumulator



Alle hydraulische onderdelen in het compacte wandmodel

Flexibele levering van sanitair warm water

Als de eindgebruiker warm water nodig heeft en de installatiehoogte is beperkt, dan zorgt een afzonderlijke roestvrij stalen tank voor de nodige installatie flexibiliteit.

ECH₂O-assortiment met warmteaccumulator: extra comfort voor warm water.

Combineer uw wandmodel met een warmteaccumulator voor extra comfort voor warm water :

- ī Doorstroomprincipe: sanitair warm water op vraag zonder risico op vervuiling en sedimentatie
- ī Optimale sanitair warm waterprestaties: met ongeëvenaarde aftapprestaties
- ī Klaar voor de toekomst: kan met hernieuwbare zonne-energie en andere warmtebronnen, zoals een haardvuur, geïntegreerd worden
- ī De lichte en robuuste opbouw van de unit in combinatie met het cascadeprincipe biedt flexibele mogelijkheden voor de installatie



Hoe werkt het?

Klanten kunnen kiezen tussen een drukloos warmwatersysteem en een systeem onder druk, zowel voor kleine als grote woningen

Installatievoorbeeld met roestvrij stalen sanitair warm watertank.



Daikin Altherma 3 Bi-bloc lage temperatuur

Wandmodel lucht/water

warmtepomp **enkel verwarmen**

- › Doordat alle hydraulische onderdelen geïntegreerd zijn, zijn er geen onderdelen van derden nodig
- › De printplaat en de hydraulische onderdelen zijn vooraan geplaatst voor eenvoudige toegang
- › Door de compacte afmetingen is er weinig installatieruimte nodig en er is bijna geen vrije ruimte aan de zijkant nodig
- › Het strakke design van de unit valt niet op tussen andere huishoudapparaten
- › Combineer met een warmteaccumulator van roestvrij staal of een ECH₂O-warmteaccumulator
- › Buitenunit haalt warmte uit de buitenlucht, zelfs bij -25°C



Rendementsgegevens		EHBH + ERGA	04D6V + 04DV	08D6V + 06DV	08D9W + 06DV	08D6V + 08DV	08D9W + 08DV	
Verwarming	Wateruitlaat	Algemeen	3,26		3,32			
ruimtes	gemiddeld	κs (Seizoensgeb. rendement ruimteverw.)	127		130			
	klimaat	Rendementsklasse seizoengeb. ruimteverw.	A++					
	55°C							
	Wateruitlaat	Algemeen	4,48	4,47	4,56			
	gemiddeld	κs (Seizoensgeb. rendement ruimteverw.)	176		179			
	klimaat	Rendementsklasse seizoengeb. ruimteverw.	A+++ (3)					
	35°C							
Binnenunit		EHBH	04D6V	08D6V	08D9W	08D6V	08D9W	
Behuizing	Kleur	Wit + zwart						
	Materiaal	Hars, metaalplaat						
Afmetingen	Unit	Hoogte x Breedte x Diepte	840x440x390					
Gewicht	Unit		42,0		42,4	42,0	42,4	
Werkbereik	Verwarmen	Waterzijde Min.~Max.	15~65					
	Sanitair warm water	Waterzijde Min.~Max.	25~80					
Geluidsvermogen	Nom.		42					
Geluidsdruk	Nom.		28					
Buitenunit		ERGA	04DV	06DV	08DV			
Afmetingen	Unit	Hoogte x Breedte x Diepte	740x884x388					
Gewicht	Unit		58,5					
Compressor	Aantal		1					
	Type		Hermetisch gesloten swingcompressor					
Werkbereik	Koelen	Min.~Max.	10~43					
	Sanitair warm water	Min.~Max.	-25~35					
Koelmiddel	Type		R-32					
	GWP		675,0					
	Vulling	kg	1,50					
	Bediening		Expansieventiel					
Geluidsvermogen	Verwarmen	Nom.	58	60		62		
	Koelen	Nom.	61		62			
Geluidsdruk	Verwarmen	Nom.	44	47		49		
	Koelen	Nom.	48	49		50		
Voeding	Naam/Fase/Frequentie/Spanning	Hz / V	V3/1N~/50/230					
Stroom	Aanbevolen zekeringen	A	25					

(1) Koelen Ta 35°C - LWE 18°C (DT = 5°C); verwarmen Ta DB/NB 7°C/6°C - LWC 35°C (DT = 5°C) (2) Koelen Ta 35°C - LWE 7°C (DT = 5°C); verwarmen Ta DB/NB 7°C/6°C - LWC 45°C (DT = 5°C) (3) Conform EU nr. 811/2013 - label lay-out 2019

Daikin Altherma 3 Bi-Bloc lage temperatuur wandmodel

Wandmodel lucht/water warmtepomp,
voor **verwarming en koeling**

- › Doordat alle hydraulische onderdelen geïntegreerd zijn, zijn er geen onderdelen van derden nodig
- › De printplaat en de hydraulische onderdelen zijn vooraan geplaatst voor eenvoudige toegang
- › Door de compacte afmetingen is er weinig installatieruimte nodig en er is bijna geen vrije ruimte aan de zijkant nodig
- › Het strakke design van de unit valt niet op tussen andere huishoudapparaten
- › Combineer met een warmteaccumulator van roestvrij staal of een ECH₂O-warmteaccumulator.
- › Buitenunit haalt warmte uit de buitenlucht, zelfs bij -25°C



Rendementsgegevens			EHBX + ERGA	04D6V + 04DV	08D6V + 06DV	08D9W + 06DV	08D6V + 08DV	08D9W + 08DV	
Verwarming	capaciteit	Nom.	kW	4,30 (1) / 4,20 (2)	6,00 (1) / 5,90 (2)	7,50 (1) / 7,50 (2)			
Opgenomen	vermogen	Verwarmen	Nom.	kW	0,850 (1) / 1,16 (2)	1,24 (1) / 1,69 (2)	1,63 (1) / 2,14 (2)		
Koelcapaciteit	Nom.		kW	5,56 (1) / 4,37 (2)	5,96 (1) / 4,87 (2)	6,25 (1) / 5,35 (2)			
Opgenomen	vermogen	Koelen	Nom.	kW	0,940 (1) / 1,14 (2)	1,06 (1) / 1,33 (2)	1,16 (1) / 1,51 (2)		
Prestatiecoëfficiënt (COP)				5,10 (1) / 3,62 (2)	4,85 (1) / 3,50 (2)	4,60 (1) / 3,50 (2)			
EER				5,94 (1) / 3,84 (2)	5,61 (1) / 3,67 (2)	5,40 (1) / 3,54 (2)			
Verwarming ruimtes	Wateruitlaat	Algemeen	SCOP	-	3,26	3,32			
	gemiddeld	55°C	ηs (Seizoensgeb. rendement ruimteverw.)		127	130			
	Rendementsklasse	seizoensgeb. ruimteverw.			A++				
	Wateruitlaat	Algemeen	SCOP	4,48	4,47	4,56			
Verwarming ruimtes	gemiddeld	35°C	ηs (Seizoensgeb. rendement ruimteverw.)		176	179			
	Rendementsklasse	seizoensgeb. ruimteverw.			A+++ (3)				
	Binnenunit								
				EHBX	04D6V	08D6V	08D9W	08D6V	08D9W
Behuizing	Kleur			Wit + zwart					
	Materiaal			Hars, metaalplaat					
Afmetingen	Unit	Hoogte x Breedte x Diepte	mm	840x440x390					
Gewicht	Unit		kg	42,0	42,4	42,0	42,4		
Werkbereik	Verwarmen	Waterzijde Min.-Max.	°C	15~65					
	Sanitair warm water	Waterzijde Min.-Max.	°C	25~80					
Geluidsvermogen	niveau	Nom.	dB(A)	42					
Geluidsdruk	niveau	Nom.	dB(A)	28					
Buitenunit									
			ERGA	04DV	06DV	08DV			
Afmetingen	Unit	Hoogte x Breedte x Diepte	mm	740x884x388					
Gewicht	Unit		kg	58,5					
Compressor	Aantal			1					
	Type			Hermetisch gesloten swingcompressor					
Werkbereik	Koelen	Min.-Max.	°CDB	10~43					
	Sanitair warm water	Min.-Max.	°CDB	-25~35					
Koelmiddel	Type			R-32					
	GWP			675,0					
	Vulling		kg	1,50					
	Bediening			Expansieventiel					
Geluidsvermogen	Verwarmen	Nom.	dB(A)	58	60	62	62		
	Koelen	Nom.	dB(A)	61					
Geluidsdruk	Verwarmen	Nom.	dB(A)	44	47		49		
	Koelen	Nom.	dB(A)	48	49		50		
Voeding	Naam/Fase/Frequentie/Spanning		Hz / V	V3/1N~/50/230					
Stroom	Aanbevolen zekeringen		A	25					

(1) Koelen Ta 35°C - LWE 18°C (DT = 5°C); verwarmen Ta DB/NB 7°C/6°C - LWC 35°C (DT = 5°C) (2) Koelen Ta 35°C - LWE 7°C (DT = 5°C); verwarmen Ta DB/NB 7°C/6°C - LWC 45°C (DT = 5°C)
(3) Conform EU nr. 811/2013 - label lay-out 2019

Opties

	Type	Naam materiaal	Daikin Altherma 3 LT Wandmodel
Bediening	Gebruikersinterface op afstand	EKRUDAS	•
	LAN-adapter + aansluiting op fotovoltaïsch zonnestelsel	BRP069A61	•
	Enkel LAN	BRP069A62	•
	Kamerthermostaat (bedraad)	EKRTHWA	•
	Kamerthermostaat (draadloos)	EKRTR1	•
	Externe sensor	EKRTEETS	•
Adapter	Verbruikprintplaat	EKRP1AHTA	•
	Digitale I/O-printplaat	EKRP1HBAA	•
Installatie	Bi-zonekit (Watt-kit)	BZKA7V3	•
Sensoren	Afstandssensor voor binnen	KRCS01-1	•
	Afstandssensor voor buiten	EKRSCA-1	•
Andere	PC USB-kabel	EKPCCAB3	•
	Conversiekit	EKHBCONV	•
		EKHVCONV	

Een grote sprong voor de
warmtepomptechnologie

BLUEVOLUTION

De nieuwe generatie lucht/water warmtepompen

Energiezuinig verwarmen - Deze Daikin lucht/water warmtepomp verwarmt uw woning en produceert uw sanitair warm water op een energiezuinige manier met seizoensrendementen tot A+++ en een gegarandeerde werking tot -25°C.

Compact design - Het vloermodel neemt slechts 0,36 m² in en u hebt de keuze tussen een witte en een zilvergrijze uitvoering.

Eenvoudig te bedienen - De Daikin Altherma 3 kan rechtstreeks via de bediening op het toestel bestuurd worden maar ook vanop afstand via een app of via externe domoticasystemen.



Daikin Altherma 3

Daikin Belux Waver

Avenue Franklin 1B · 1300 Wavre · Belgium · T 010 23 72 23 · www.daikin.be · BE 0422.832.403 · RPR Oostende (Verantwoordelijke uitgever)

Daikin Belux Herentals

Welvaartstraat 14/1 bus 3 · 2200 Herentals · Belgium · T 014 28 23 30

Daikin Belux Gent

Schoonzichtstraat 1/0201 · 9051 Sint-Denijs-Westrem · Belgium · T 09 244 66 44



Daikin-producten worden verdeeld door:



ECPNL15-724

08/15



Daikin neemt deel aan het Eurovent-certificatieprogramma voor vloestofkoelsystemen (LCP), luchtbehandelingsunits (AHU), ventilatorconvectoren (FCU) en systemen met variabele koelmiddelstroom (VRF). Controleer de lopende validiteit van het certificaat online: www.eurovent-certification.com of via: www.certiflash.com



Deze brochure dient uitsluitend ter informatie en verbindt Daikin Belux tot geen enkele prestatie. Daikin Belux heeft de inhoud van deze brochure met grote zorg samengesteld. Er wordt echter geen enkele garantie geboden voor de volledigheid, nauwkeurigheid, betrouwbaarheid of geschiktheid voor een bepaald gebruiksdoel van de inhoud van deze publicatie en de producten en diensten die erin worden beschreven. De specificaties kunnen zonder voorafgaande kennisgeving worden gewijzigd. Daikin Belux wijst uitdrukkelijk iedere aansprakelijkheid af voor directe of indirecte schade in de ruimste betekenis, die zou voortvloeien uit of samenhangen met het gebruik en/of de interpretatie van deze brochure. De inhoud is onderworpen aan het auteursrecht van Daikin Belux.

Gedrukt op chloorvrij papier. Voorbereid door Platzer Kommunikation, Duitsland